



Eaton 5E

Линейно-интерактивный ИБП
по доступной цене



Почему заказчики выбирают Eaton 5E?

Отличительные особенности

Почему это важно?

Качество Eaton

Высокая надежность



Проверенные технологии, предоставляемые ведущим производителем с многолетним опытом работы в области ИБП

Прилекательная стоимость

Отличное соотношение цены и качества



Потому что заказчики ищут экономически выгодные решения, предоставляемые ведущим производителем, таким как Eaton

Линейно-интерактивный ИБП

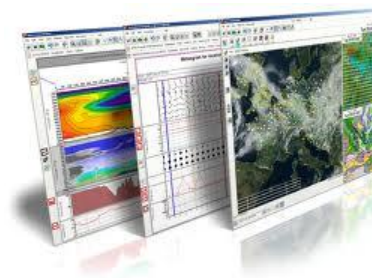
Автоматическая регулировка напряжения (AVR)



ИБП защищает Ваши данные и Вашу работу: при нарушении электроснабжения ПО Eaton UPS Companion позволяет завершить работу в безопасном режиме

Eaton 5E: Области применения

ПК и рабочие станции



СХД, точки доступа в Internet, TV



Кассовые терминалы, бизнес телефония



Eaton 5E: широкий ассортимент продукции

10 моделей для реализации ваших потребностей:

- Диапазон мощности **500-2000 ВА**
- **Новинка!** Модели с выходным разъемом DIN (Schuko) мощностью 650 и 850ВА
- Наличие порта USB и защиты линии данных на моделях с USB

	5E 500i	5E 650i	5E 650i DIN	5E 650i USB	5E 650i USB DIN	5E 850i USB	5E 850i USB DIN	5E 1100i USB	5E 1500i USB	5E 2000i USB
ВА	500ВА	650ВА	650ВА	650ВА	650ВА	850ВА	850ВА	1100ВА	1500ВА	2000ВА
Ватт	300Вт	360Вт	360Вт	360Вт	360Вт	480Вт	480Вт	660Вт	900Вт	1200Вт
USB	-	-	-	Да	Да	Да	Да	Да	Да	Да
Информац. линия	-	-	-	Да	Да	Да	Да	Да	Да	Да
Выходы	4 IEC	4 IEC	1 DIN + 2 IEC	4 IEC	1 DIN + 2 IEC	4 IEC	1 DIN + 2 IEC	6 IEC	6 IEC	6 IEC



Eaton 5E: надежность

Линейно-интерактивная топология:

- Автоматическая регулировка напряжения (AVR): работа при повышенном и пониженном напряжении без использования батареи
- Диапазон входного напряжения: **170 - 264 V** для моделей без USB
170 - 280 V для моделей с USB

Сертификация:

- Сертификат CE
- Сертификация независимого агенства (TUV)
- Сертификат Таможенного союза

Управление аккумуляторной батареей:

- Непрерывный заряд батарей (даже в выключенном состоянии)
- Включение при отсутствии напряжения сети («Холодный старт»)

Защита от перенапряжения линий передачи данных:

- Телефонных и информационных линий (RJ-11)
- На моделях с USB



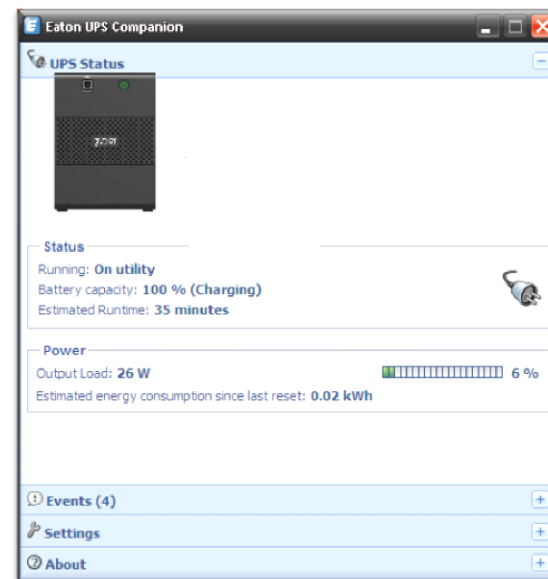
Eaton 5E: интеграция и управление

Простая интеграция:

- **USB порт (HID-интерфейс)** для автоматической интеграции с ОС (Windows/MacOS/Linux). На моделях с USB.
- **Компактный размер** (mini-tower) для легкой установки даже в ограниченном пространстве

Совместимость с новым ПО Eaton UPS Companion (доступно для скачивания на вебсайте Eaton) :

- Безопасное завершение работы
- Совместимо со всеми версиями Windows
- Простой доступ к информации о событиях и данным о состоянии ИБП
- Конфигурирование параметров ИБП
- Русифицированный интерфейс
- Автоматическое обновление
- Подсчет электроэнергии и расходов на ее оплату



Eaton 5E: комплектация и гарантия

- **Привлекательная упаковка**
 - На 5 языках, включая русский
- **Комплект поставки:**
 - ИБП
 - Руководство пользователя на 5 языках, включая русский
 - 2 кабеля для подключения нагрузки с разъемом IEC. (1 кабель для подключения нагрузки с разъемом IEC для моделей с DIN)
- **Гарантия 2 года, включая батареи**



Eaton 5E: конкурентные преимущества

Надежный продукт по привлекательной цене:

- Линейно-интерактивный ИБП с технологией AVR
- Соответствие ведущим стандартам
- 2 года гарантии, в том числе на батареи.

Ключевые функции защиты IT-оборудования:

- Совместимость с ПО Eaton UPS Companion (используется с большинством high-end моделей ИБП Eaton)
- Широкий модельный ряд , включая модели с выходным разъемом DIN
- Красочная упаковка

Eaton 5E
сочетает
привлекательную
цену и высокую
надежность

Nova/NV/5E сравнение

	5E	E series NV	Nova
Номинальная мощность	500 ВА/300 Вт 650 ВА/360 Вт 850 ВА/480 Вт 1100 ВА/660 Вт 1500 ВА/900 Вт 2000 ВА/1200 Вт	400ВА/240Вт 600ВА/360Вт 800ВА/480Вт 1000ВА/600Вт 1400ВА/840Вт 2000ВА/1200Вт	500ВА/250Вт 625ВА/360Вт 1250ВА/660Вт
Габариты ШхГхВ (мм)	100x288x148 (500ВА - 850ВА) 133x330x148 (1100ВА - 2000ВА)	100x330x140 (400ВА - 800ВА) 145x385x205 (1000ВА - 2000ВА)	241x113x145 (для 500ВА) 125x350x143 (для 625ВА) 170x364x188 (для 1250ВА)
Диапазон входного напряжения без использования батарей	170-264V (для 500 ВА и 650 ВА) 170-280V (1100 – 2000 ВА)	170-280V (400 – 800 ВА) 160-280V (для 1000 ВА) 166-280V (для 1400 ВА, 2000 ВА)	165-264V (для 500 В) 165-280V (для 625 В) 165-290V (для 1250 В)
Выходные разъемы	4 IEC (500- 850 ВА) 6 IEC (1100 – 2000 ВА) 1 DIN + 2 IEC (для моделей с DIN)	3 IEC (400 – 800 ВА) 6 IEC (1000 – 2000 ВА)	3 IEC (для 500 ВА и 625 ВА) 4 IEC (для 1250 ВА)
USB	Да (для моделей с USB)	Да	Да (для моделей с USB)
Маркировка	CE	CE	CE
ПО	Eaton UPS Companion	Winpower	MGE Personal Solution-Pac
Гарантия	2 года	2 года	2 года
Защита информационной линии	Да (для моделей с USB)	Да	Да
Красочная упаковка	Да	Нет	Да