

Сети предприятий

Домашний офис

ИБП

Pulsar ellipse

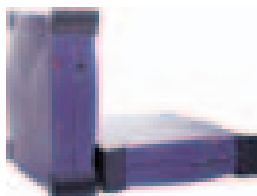
300/500/650/800/1200 ВА

Персональная профессиональная защита данных

Максимальная защита в малом объеме



Практичное и стильное решение



В офисе любого размера найдется место для Pulsar ellipse :

- ▶ устанавливается вертикально или горизонтально (напр. под монитор)
- ▶ горизонтально под любой монитор 14", 15", 17", 19" экран, вес до 25 кг.

Неограниченная гарантия

Неограниченная компенсация при повреждении компьютерного оборудования из-за сбоев в работе ИБП. Только для стран-членов Евросоюза.



Выходные розетки соответствуют стандартам разных стран



USE DIN BS IEC



3

2

1

4

Защита и автономия для компьютера

Компьютер подключается к ИБП напрямую к одной из DIN розеток. Подключение гарантирует защиту компьютера от перенапряжения, бросков и просадок в сети, помех и защищает от пропадания питания в сети при помощи мощной батареи.

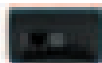
Защита периферийного оборудования от перенапряжения

Кроме розеток с батарейной поддержкой, одна или несколько розеток обеспечивают только защиту от перенапряжения для периферии: принтеров, сканеров и адаптеров!



USB модель: подключение "все в одном"

USB и Serial



- ▶ Новый коммуникационный порт Pulsar ellipse комбинирует USB и последовательный порт.

- ▶ 2 коммуникационных кабеля, требуемых для подключения, поставляются в комплекте, позволяя подключаться как в USB-совместимой среде (Windows XP/Me/2000, Mac OS X и 9), так и используя последовательное соединение (Linux, Windows NT, Netware, etc.).

Защита линии данных

- ▶ Этот порт устраняет помехи вызванные факс/модем/Интернет телефонной линией или Ethernet 10/100 компьютерной сетью.

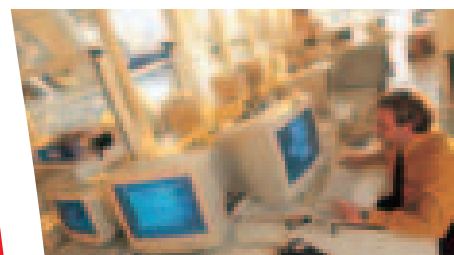
Защита от одного до трех компьютеров Macintosh



Для профессионалов
Безопасность в совершенной форме.



Графика
Мощный и элегантный ИБП.
Идеально подходит для Mac пользователей.



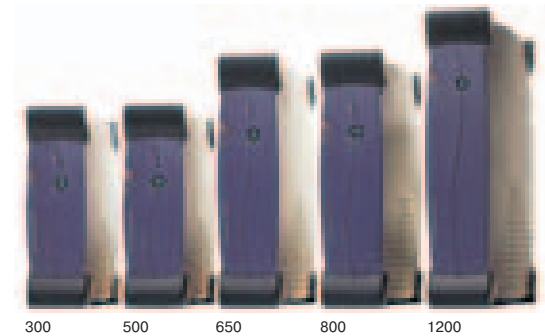
SMF/SMI
Максимальная защита в ограниченном пространстве

THE UNINTERRUPTIBLE POWER PROVIDER

MGE
UPS SYSTEMS



Гамма продуктов Pulsar ellipse



Коммуникации

Программное обеспечение MGE : необходимый компонент



Мониторинг и безопасность системы

- Максимальная интеграция в Windows XP/2000/Me/98 в модуль управления электропитанием или в Apple MacOS 9 и X.
- Совместим с Linux, Windows NT/95, Netware, SCO Unixware и Open Server5.
- CD с ПО в комплекте или скачивается с сайта: www.mgeups.com

Управление разрядом батарей

Обладая функцией программирования розеток, разработанной MGE UPS SYSTEMS, необходимое время разряда батареи можно назначить для более продолжительного питания наиболее критических нагрузок. Функция Powershare применяется в модели Pulsar ellipse 1200.

Спящий режим

В случае долгого пропадания электропитания в сети, ПО MGE переключает компьютер в спящий режим: затем компьютер перезапускается с настройками первоначального состояния.

MGE PowerServices™

2 года гарантии, включая батареи.

Дополнительный сервис (1)

- Гарантия+: гарантия спокойствия вашего ИБП, продленная 3-х годичная гарантия со стандартной заменой на новый ИБП с минимальным временем задержки.

1: В зависимости от страны, см. www.mgeups.com/services.

Технические характеристики

| Pulsar ellipse | 300 | 500 | 650 USBS | 800 USBS | 1200 USBS |
|--|--|---------|----------------|----------|----------------|
| Выходная мощность (ВА/Вт) | 300/195 | 480/280 | 650/420 | 800/520 | 1200/780 |
| Подключение и использование | | | | | |
| Различные стандарты розеток, DIN, BS, IEC итд | • | • | • | • | • |
| розетка защиты от перенапряжения | • | • | • | • | • |
| Программируемая Powershare розетка с изменяемой автономией | | | | | • |
| Вход/выход | | | | | |
| Входное напряжение | 184 В - 264 В (настройка 160 В - 264 В в моделях USBS) | | | | |
| Выходное напряжение | 230 В (настройка 220 В - 230 В - 240 В в моделях USBS) | | | | |
| Частота | 50-60 Гц, автоматический выбор | | | | |
| Защита от перенапряжений | 525 Дж | | | | |
| Автоматический выключатель | простой перезапуск | | | | |
| Батарея | | | | | |
| Заменяемые батареи | Компактные, свинцово-кислотные необслуживаемые | | | | |
| Заряд батарей | начинается сразу как только ИБП включается | | | | |
| Батарейный тест | автоматически | | | | |
| Холодный старт | разрешено | | | | |
| Защита от глубокого разряда | 4 часа | | | | |
| Индикатор замены батарей | LED + звуковой сигнал | | | | |
| Коммуникации USBS | | | | | |
| Порт | USB и RS232 | | | | |
| Программное обеспечение | Совместимость с Windows XP/2000/Me/98/95/NT, Linux, Apple MacOS, Netware, Solaris, SCO, UnixWare | | | | |
| Защита линии данных | Tel/Fax/Modem/Internet и Ethernet 10/100 MB | | | | |
| Технические стандарты | | | | | |
| Безопасность | IEC/EN 62040-1-1, IEC/EN 60950, CE, TUV GS-Mark (DIN модели), сертификаты РОСТЕСТ, ЭЛЕКТРОСВЯЗЬ | | | | |
| ЭМС | IEC 62040-2 / EN 50 091-2, EN 55022/B | | | | |
| Производство | ISO 9001 | | | | |
| Окружающая среда | Сборка и разработка во Франции, сертифицирован ISO 14001 | | | | |
| Размер и вес | | | | | |
| Размер (В x Ш x Г, мм) | 245 x 88 x 252 | | 303 x 78 x 309 | | 348 x 78 x 354 |
| Вес (кг) | 3,5 | | 6,3 | | 9,6 |
| 19" комплект монтажа | 2U | | | | |

Номера моделей

| Pulsar ellipse | 300 | 500 | 500 | 650 | 800 | 1200 |
|-------------------|--------|--------|--------|--------|--------|--------|
| | | USBS | USBS | USBS | USBS | USBS |
| USE розетки (FR) | 66 170 | 66 734 | 66 178 | 66 738 | 66 742 | 66 750 |
| DIN 66 розетки | 66 171 | 66 735 | 66 179 | 66 739 | 66 743 | 66 751 |
| BS розетки | 66 172 | 66 736 | 66 180 | 66 740 | 66 744 | 66 752 |
| IEC розетки | 66 173 | 66 737 | 66 181 | 66 741 | 66 745 | 66 753 |
| Аксессуары | | | | | | |
| 19" 2U монтаж | 66 424 | | | | | |